

**POLO COMMERCIALE,  
ARTISTICO, GRAFICO E  
MUSICALE “L. BIANCIARDI”  
PRESENTAZIONE SINTETICA  
POF  
a.s. 2013-2014**

(gennaio 2013)

**ORDINAMENTO  
TECNICO:**  
Grafica e  
Comunicazione

**ORDINAMENTO  
PROFESSIONALE:**  
Servizi Commerciali  
- Gestione Aziendale  
- Grafico e  
Multimediale

**ORDINAMENTO  
LICEALE:**  
- Liceo Artistico  
- Liceo Musicale

**Polo  
Commerciale,  
Artistico,  
Grafico e  
Musicale  
“L. Bianciardi”**

Presenza in un  
unico istituto  
scolastico degli  
ordinamenti  
professionale,  
tecnico , liceale



Accentramento in un  
unico polo di percorsi  
di studio legati  
all'arte, alla grafica,  
alla musica, ai quali si  
aggiunge l'indirizzo  
finalizzato alla  
gestione aziendale



**Unicità del  
Polo  
Bianciardi  
sul territorio  
provinciale**

# L'OFFERTA FORMATIVA DEL POLO SI ARTICOLA SU 3 NUCLEI FONDANTI

**1) ANALISI DEI BISOGNI  
INTERNI ED ESTERNI:**  
costituisce la base su cui  
impostare la  
progettazione dell'offerta  
formativa

**2) ARTICOLAZIONE  
DELL'OFFERTA  
FORMATIVA E  
DEFINIZIONE DEI  
RUOLI NELL'AMBITO  
DELLE RISORSE UMANE**

**3) VALUTAZIONE  
SISTEMATICA DEI  
RISULTATI**

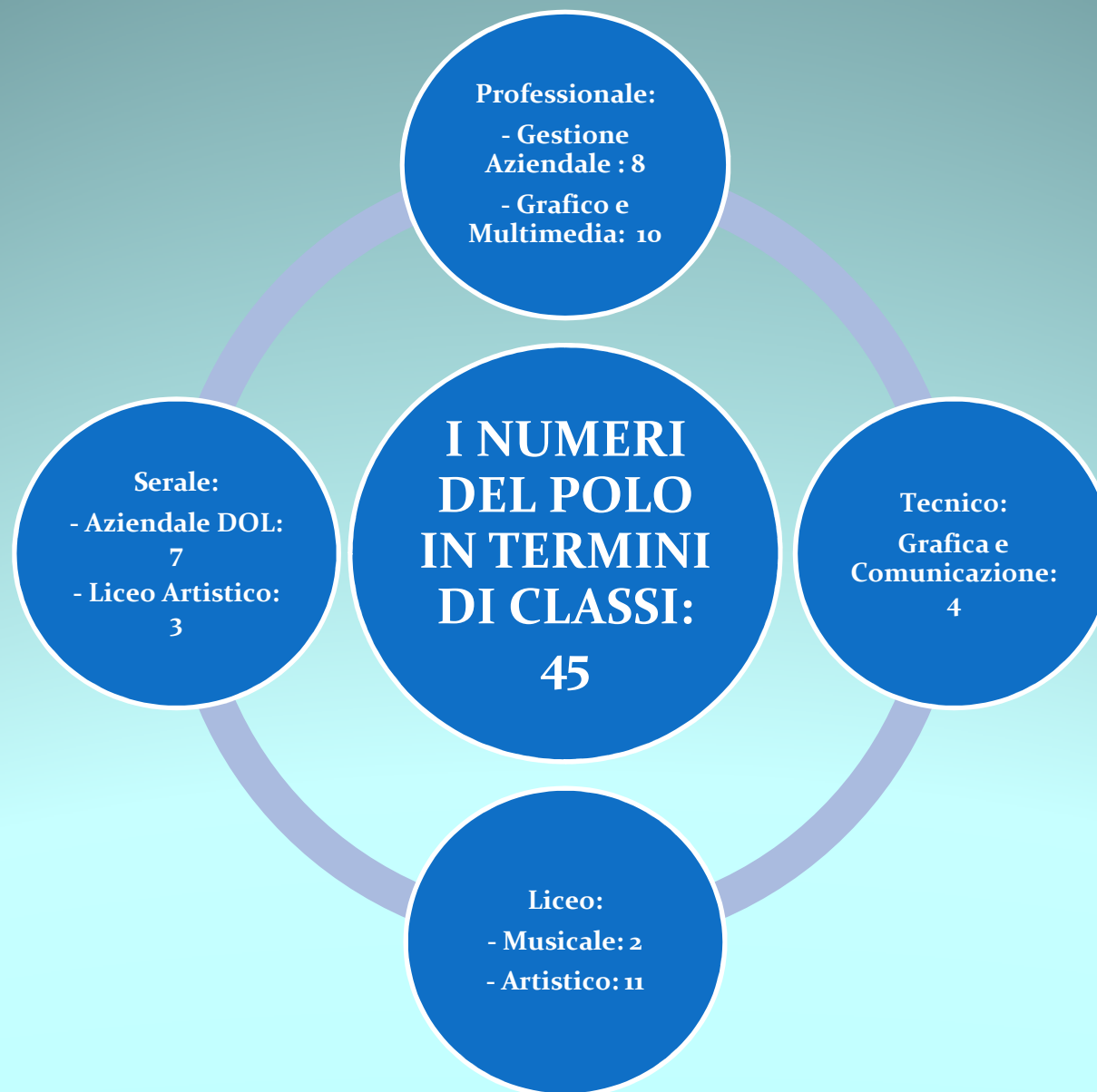


**ENTRANDO NELLO SPECIFICO  
DEI VARI NUCLEI...**



# **1. ANALISI DEI BISOGNI INTERNI ED ESTERNI**

# Risorse della scuola



# Risorse finanziarie





# Risorse strutturali

## Laboratori e Aule del Polo

**PIAZZA DE MARIA (Professionale Gestione Aziendale, Tecnico Grafica e Comunicazione, Liceo Musicale):**

- 6 laboratori informatica
- 1 laboratorio hardware
  - 1 archivio
  - 2 palestre
  - 1 Aula Magna
- 1 laboratorio-conferenze
- 3 laboratori musicali
- 10 servizi di segreteria
  - 2 ausili didattici
  - 1 sala insegnanti
  - 1 agenzia formativa
  - 1 centro sociale
- 16 aule

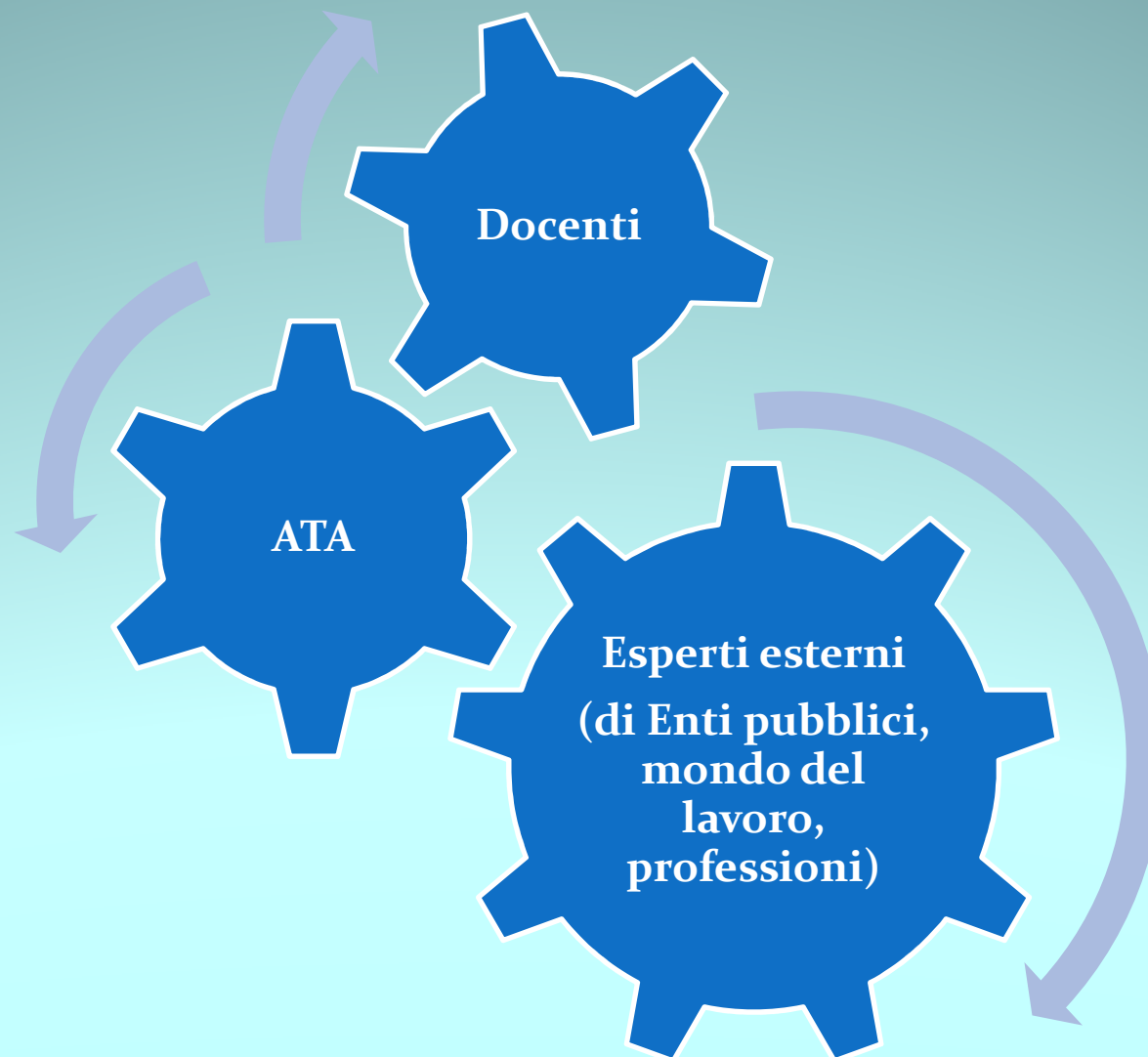
**VIA BRIGATE (Professionale Grafico e Multimedia):**

- 3 laboratori informatica
- 1 laboratorio cinema
- 1 laboratorio comunicazione
- 1 laboratorio agenzia formativa
- 2 aula speciale
- 1 sala insegnanti
- 1 biblioteca
- 14 aule

**VIA PIAN D'ALMA (Liceo Artistico):**

- 11 laboratori artistici
- 1 sala insegnanti
- 1 servizi di segreteria
  - 1 archivio
  - 1 magazzino
  - 1 gipsoteca
  - 2 palestre
- 1 laboratorio fisica
- 1 aula multimediale
- 1 aula speciale

# Risorse professionali



# Quadro dei bisogni

Dagli incontri con i referenti istituzionali, del settore privato e interni alla scuola, sono emerse alcune priorità su cui basare l'offerta formativa

Lotta alla dispersione scolastica

Nuove tecnologie

Alternanza Scuola/Lavoro e Stage

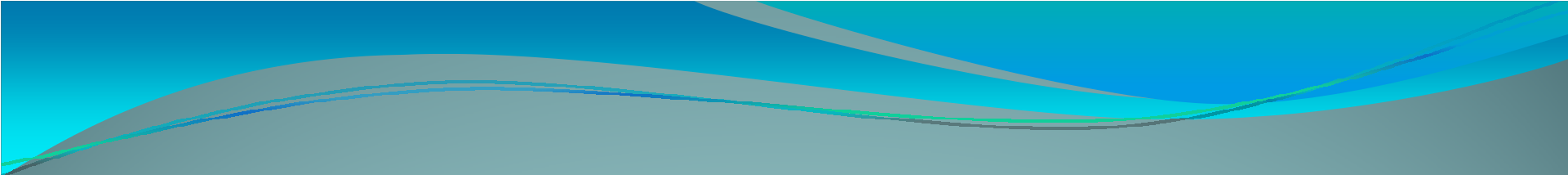
Legalità, Cittadinanza e Costituzione

Piano di Gestione delle diversità

Didattica per competenze

Didattica laboratoriale

Dalla centralità di queste priorità, unite alle indicazioni a livello nazionale, è nato il POF dell'Istituto



## **2. ARTICOLAZIONE DELL'OFFERTA FORMATIVA E DEFINIZIONE DEI RUOLI NELL'AMBITO DELLE RISORSE UMANE**

# Scelte educative assunte dalla scuola e finalità perseguite

## ALTERNANZA SCUOLA/LAVORO E *STAGE*:

Dlgs. 77/05

Finalità: acquisizione di  
competenze spendibili nel  
mondo del lavoro

## ALTERNANZA SCUOLA/LAVORO:

Percorso di 4 anni, dalla 2° alla  
5°.

Nelle classi 2° e 3° del  
professionale è legata ai  
percorsi IeFP (360 ore in 2  
anni). In 4° e 5° Commessa  
aziendale.

## *STAGE*:

Esperienza formativa in un contesto  
lavorativo reale.

Coinvolgono classi dalla 2° alla 4°.  
Si svolgono in aziende pubbliche e  
private, associazioni, studi  
professionali, del settore commerciale,  
grafico, artistico.

Previsti dal  
Dlgs. 226/2005.

Vengono  
realizzati in  
regime  
sussidiario  
dagli Istituti  
Professionali di  
Stato

## I PERCORSI TRIENNALI DI ISTRUZIONE E FORMAZIONE PROFESSIONALE

IeFP

### FINALITÀ:

- 1) Rilascio attestato Qualifica professionale (fine 3° annualità) e Diploma professionale (fine 4° annualità), spendibili su tutto il territorio nazionale e in ambito comunitario.
- 2) Consentono l'assolvimento dell'obbligo di istruzione e il soddisfacimento del diritto/dovere all'istruzione e formazione professionale

= percorsi formativi di competenza regionale, di durata triennale/quadriennale rivolti a giovani di età inferiore a 18 anni, in possesso del titolo conclusivo del I ciclo di istruzione

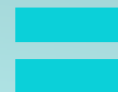
**Confronto e  
condivisione di  
azioni comuni con  
Enti locali,  
associazioni,  
agenzie culturali e  
formative, aziende  
pubbliche e private**



**Attività di  
Alternanza  
scuola/lavoro e  
stage**



**Definizione  
obiettivi  
formativi comuni  
con aziende**



**ALLINEAMENTO  
DELLE  
COMPETENZE  
TRA SCUOLA E  
MONDO DEL  
LAVORO**





**PROMOZIONE UNICITÀ  
FORMATIVA DEL POLO,  
attraverso:**

- Ufficio stampa
- Sito web
- Programma televisivo *Fuori classe*
- Progetti vari

**ORIENTAMENTO, che si svolge  
in varie forme:**

- Accoglienza
- Orientamento in entrata, rivolto a famiglie, docenti, studenti scuola secondaria di primo grado. Prevede anche giornate di Scuola aperta
- Eventi e occasioni di incontro tra studenti/ famiglie e esperti del mondo del lavoro

**POLO COME  
MOTORE DI  
SVILUPPO DEL  
TERRITORIO:**

le attività descritte devono tradursi in opportunità di conoscenza del Polo per la cittadinanza e gli interlocutori esterni (Enti locali, associazioni, agenzie formative, aziende pubbliche e private), con ricadute in termini di iscrizioni e di opportunità lavorative



## **DIDATTICA LABORATORIALE**

### **LABORATORIO=**

Metodologia didattica  
che coinvolge tutte le  
discipline e consente  
agli studenti di  
acquisire il 'sapere'  
attraverso il 'fare'

**I DIPARTIMENTI  
DISCIPLINARI  
attraverso gli AMBITI  
DISCIPLINARI  
favoriscono  
l'applicazione della  
didattica laboratoriale,  
che si concretizza  
anche nella  
progettazione  
dipartimentale, che  
sottolinea e scandisce  
obiettivi, azioni, tempi,  
modalità di attuazione.**

# LEGALITÀ, CITTADINANZA E COSTITUZIONE

## RIFERIMENTO NORMATIVO:

Direttiva MIUR 15  
luglio 2010, n. 57 e  
28 luglio n. 65

## FINALITÀ:

Diffusione della  
cultura dei  
valori civili,  
acquisizione  
della nozione  
dei diritti di  
cittadinanza

## Elaborazione CURRICULUM DI CITTADINANZA E COSTITUZIONE:

Definito in sede  
dipartimentale, e attuato con  
il contributo delle discipline  
di Storia, Diritto ed  
Economia, Geografia

## Argomenti di studio del curriculum:

- Costituzione italiana
- Unione Europea
- Grandi organizzazioni internazionali
- Educazione ambientale
- Tematiche quotidiane:  
Regolamento di istituto, *fair play* nello sport, Educazione stradale

Partecipazione degli  
studenti ad attività  
istituzionali promosse in  
ambito provinciale,  
regionale, nazionale,  
comunitario, quali il  
Parlamento Regionale  
degli Studenti Toscani  
(PRST) e la Consulta  
Provinciale degli  
Studenti ((CPS)

**Attività di TUTORING e MENTORING, finalizzate a favorire il successo formativo degli studenti, valorizzando le potenzialità di ognuno.**

**PROGETTI:**

**Sportello di ascolto con Centro Caritas di Grosseto**

**RECUPERO e VALORIZZAZIONE ECCELLENZE:**

- Sportello disciplinare
- Corsi di recupero *in itinere*
- Recupero in orario curricolare
- Valorizzazione delle eccellenze

**LOTTA ALL'ABBANDONO PRECOCE E ALLA DISPERSIONE SCOLASTICA.**

**Strumenti:**

**CONSIGLI DI CLASSE:**

**Monitorano i casi a rischio di dispersione e segnalano gli alunni per i quali progettare percorsi che agiscano sulla motivazione**

**DIPARTIMENTI DISCIPLINARI:**

**Favoriscono l'uso di metodologie laboratoriali soprattutto per gli studenti che manifestano propensione ad apprendere nel 'fare'**

**BES=**  
**Bisogni Educativi**  
**Speciali**

- In ottemperanza alle disposizioni della Direttiva Ministeriale BES prot. 721/2013 e della Circolare BES-MIUR 6 marzo 2013, l'Istituto ha costituito il GLI= Gruppo di Lavoro per l'Inclusione, che ha permesso di individuare le tipologie di "bisogno educativo" che necessitano di azioni specifiche

**Quali BES?**

- Le tipologie di "bisogno educativo" che necessitano di azioni aspecifiche sono:
- **Studenti stranieri**
- **Studenti con Disturbi Specifici di Apprendimento (DSA)**
- **Studenti diversamente abili**
- **Altri BES, individuati in seno ai CdC.**

**PAI=**  
**Piano Annuale per**  
**l'Inclusione**

- Il PAI delinea il quadro attuativo degli interventi predisposti per l'anno scolastico in corso.

# PIANO DI GESTIONE DELLE DIVERSITÀ

**OBIETTIVO:** definire modalità, azioni, dispositivi per gestione consapevole della ricchezza interculturale.

## **MODALITÀ OPERATIVE:**

Definizione di un Protocollo di interventi condivisi, dall'accoglienza dell'alunno fino alla valutazione finale

## **COMMISSIONE INTERCULTURA:**

Formata da DS, Referente intercultura, docenti, assistente Ufficio alunni; punto di riferimento per l'attuazione del Piano di Gestione delle Diversità.

## **PIANO EDUCATIVO PERSONALIZZATO (PEP):**

Elaborato, se necessario, dal Consiglio di Classe, finalizzato a definire obiettivi minimi, modalità e tempi di valutazione.

# CENTRO DI SUPPORTO TERRITORIALE

Il C.S.T. ha sede presso il Polo Bianciardi, in piazza De Maria, 31. Coordinato e gestito dal DS Daniela Giovannini con Ufficio Scolastico Territoriale Ambito Provincia di Grosseto.

Referente del C.S.T. prof. Massimo Dondolini.

## **FUNZIONE C.T.S.:**

Offrire informazione/consulenza/formazione sulle Nuove Tecnologie a sostegno degli alunni diversamente abili.

## **OBIETTIVI:**

- Organizzare una struttura operativa di supporto agli istituti scolastici nell'utilizzo di ausili a sostegno dei D.S.A.



## FINALITÀ:

- Opportunità di scambio culturale
- Facilitare accesso mondo del lavoro

Per favorire un contatto diretto con la lingua e la cultura straniera, i docenti vengono affiancati da assistente madrelingua inviato dal MIUR

# STUDIO LINGUE STRANIERE

## LINGUE STUDIATE:

- In tutti gli indirizzi Inglese per 5 anni
- Nell'ordinamento professionale Inglese e, a scelta, tedesco/francese per 5 anni
- Nell'ordinamento liceale, allo studio della lingua si associa quello della letteratura

## OPPORTUNITÀ SPECIFICHE:

- Metodologia didattica CLIL (*Content and Language Integrated Learning*)= insegnamento in lingua straniera di una disciplina non linguistica
- Possibilità di organizzare *stage* estivi all'estero (progetto Mobilità internazionale)



**SVILUPPO DELLE  
ICT  
E ACCREDITAMENTO  
ECDL**

**Il Polo ha  
adottato il  
sistema di  
registrazione  
delle presenze  
degli studenti  
MASTERCOM e  
il REGISTRO  
ELETTRONICO**

**Il Polo è sede  
accreditata ECDL  
(*European  
Computer Driving  
Licence*), la patente  
europea del  
computer, che  
attesta la capacità  
di usare il  
computer a diversi  
livelli di  
approfondimento/  
specializzazione**

The diagram features three interlocking gears of varying sizes, all rendered in a light blue color with a slight gradient. The largest gear is at the top, the medium one at the bottom left, and the smallest one at the bottom right. White curved arrows indicate a clockwise flow from the top gear to the bottom left, then to the bottom right, and finally back to the top gear. The background is a light blue gradient with a darker blue wavy pattern at the top.

**Cl@ssi2.0**

**= progetto che si propone di modificare gli ambienti di apprendimento attraverso l'utilizzo diffuso delle tecnologie a supporto della didattica**

**Il progetto coinvolge una classe prima dei Servizi Commerciali - Gestione Aziendale, che svolge attività didattica servendosi della tecnologia informatica e multimediale: LIM, PC con accesso a Internet, aule MOODLE per la didattica**



# FIxO

Programma Formazione e  
Innovazione per  
l'Occupazione Scuola &  
Università

**OBIETTIVO:**  
Aiutare le scuole superiori e le  
Università a realizzare e  
migliorare i servizi di *placement*  
per diplomati, con l'intenzione  
di ridurre i tempi di ingresso nel  
mercato del lavoro e di  
aumentarne le possibilità di  
trovare un'occupazione in linea  
con gli studi effettuati

**ATTIVITA':**

- Creazione sistema strutturato  
Regioni/sistema scolastico e  
universitario.
- Promozione servizi  
orientamento e *placement* nelle  
scuole superiori e supporto alla  
realizzazione di tirocini e  
contratti di apprendistato

# La programmazione educativo- didattica: impianto curricolare

## Professionale Gestione aziendale

DISCIPLINE	ore settimanali				
	1° biennio		2° biennio		5° anno
	1 <sup>a</sup>	2 <sup>a</sup>	3 <sup>a</sup>	4 <sup>a</sup>	5 <sup>a</sup>
Lingua e Letteratura Italiana	4	4	4	4	4
Lingua Inglese	3	3	3	3	3
Storia	2	2	2	2	2
Matematica	4	4	3	3	3
Diritto ed Economia	2	2	4	4	4
Scienze Integrate (Biologia)	2	2			
Scienze Integrate (Fisica)	2				
Scienze Integrate (Chimica)		2			
Informatica e Laboratorio	2+2*	2+2*	4*	4*	4*
Tecn. Prof. (Econ.Aziend. e Inform.)	3+2*	3+2*	6+2*	6+2*	6+2*
Seconda Lingua Straniera	3	3	3	3	3
Tecniche di Comunicazione			2*	2*	2*
Scienze Motorie e Sportive	2	2	2	2	2
Religione Cattolica (o Attività Altern.)	1	1	1	1	1
<i>*ore di codocenza</i>	Totale	32	32	32	32

# Professionale Grafico e Multimedia

DISCIPLINE	ore settimanali				
	1^biennio		2^biennio		5^anno
	1^	2^	3^	4^	5^
Lingua e Letteratura Italiana	4	4	4	4	4
Lingua Inglese	3	3	3	3	3
Storia	2	2	2	2	2
Matematica	4	4	3	3	3
Diritto ed Economia	2	2			
Scienze Integrate (Scienze Terra e Biologia)	2	2			
Scienze Integrate (Fisica)	2				
Scienze Integrate (Chimica)		2			
Informatica e Laboratorio	2	2			
Tecniche Profess. (Dis. Grafico/Pubblicità)	5	5	8	8	8
Seconda Lingua Straniera	3	3	2	2	2
Economia Aziendale			3	3	3
Storia dell'Arte ed espressioni graf. e art.			2	2	2
Tecniche di Comunicaz. (Foto e Multim.)			2	2	2
Scienze Motorie e Sportive	2	2	2	2	2
Religione Cattolica (o Attività Alternative)	1	1	1	1	1
Totale	32	32	32	32	32

# Tecnico per la Grafica e la Comunicazione

DISCIPLINE	ore settimanali				
	1° biennio		2° biennio		5° anno
	1 <sup>^</sup>	2 <sup>^</sup>	3 <sup>^</sup>	4 <sup>^</sup>	5 <sup>^</sup>
Lingua e Letteratura italiana	4	4	4	4	4
Lingua Inglese	3	3	3	3	3
Storia	2	2	2	2	2
Matematica	4	4	3	3	3
Diritto ed Economia	2	2			
Scienze Integrate (Scienze Terra e Biol.)	2	2			
Scienze Integrate (Fisica)	3	3			
Scienze Integrate (Chimica)	3	3			
Tecnologie e Tecniche di rappr. Grafica	3	3			
Tecnologie Informatiche	3				
Scienze e Tecnologie Applicate		3			
Complementi di Matematica			1	1	
Teoria della Comunicazione			2	3	
Progettazione Multimediale			4	3	4
Tecnologie dei Processi di Produzione			4	4	3
Organizzazione e gestione dei Processi					4
Laboratori Tecnici			6	6	6
Scienze Motorie e Sportive	2	2	2	2	2
Religione Cattolica (o Attività Alternative)	1	1	1	1	1
<b>Totale</b>	<b>32</b>	<b>32</b>	<b>32</b>	<b>32</b>	<b>32</b>



# Liceo Artistico

DISCIPLINE	ore settimanali				
	1° biennio		2° biennio <sup>5°</sup>		
	1^	2^	3^	4^	5^
Lingua e Letteratura Italiana	4	4	4	4	4
Lingua e Cultura Straniera	3	3	3	3	3
Storia e Geografia	3	3			
Storia			2	2	2
Filosofia			2	2	2
Matematica	3	3	2	2	2
Fisica			2	2	2
Scienze Naturali	2	2			
Chimica			2	2	
Storia dell'Arte	3	3	3	3	3
Discipline Grafiche e Pittoriche	4	4			
Discipline Geometriche	3	3			
Discipline Plastiche e Scoltoree	3	3			
Laboratorio Artistico	3	3			
Scienze Motoree e Sportive	2	2	2	2	2
Religione Cattolica oAttività Alternative	1	1	1	1	1
<b>INDIRIZZO ARTI FIGURATIVE</b>	<b>1^</b>	<b>2^</b>	<b>3^</b>	<b>4^</b>	<b>5^</b>
Laboratorio della Figurazione			6	6	8
Discipline Pittoriche e/o plastiche e scultoree			6	6	6
<b>INDIRIZZO ARCHITETTURA E AMBIENTE</b>	<b>1^</b>	<b>2^</b>	<b>3^</b>	<b>4^</b>	<b>5^</b>
Laboratorio di Architettura			6	6	8
Discipline Progettuali Architettura e Ambiente			6	6	6
<b>INDIRIZZO GRAFICA</b>	<b>1^</b>	<b>2^</b>	<b>3^</b>	<b>4^</b>	<b>5^</b>
Laboratorio di Grafica			6	6	8
Discipline Grafiche			6	6	6
<b>INDIRIZZO AUDIOVISIVO E MULTIMEDIALE</b>	<b>1^</b>	<b>2^</b>	<b>3^</b>	<b>4^</b>	<b>5^</b>
Laboratorio Audiovisivo e Multimediale			6	6	8
Discipline Audiovisive e Multimediali			6	6	6

Totale | 34 | 34 | 35 | 35 | 35

# Liceo Musicale

DISCIPLINE	ore settimanali				
	1° biennio		2° biennio		5° anno
	1^	2^	3^	4^	5^
Lingua e Letteratura Italiana	4	4	4	4	4
Lingua e Cultura Straniera	3	3	3	3	3
Storia e Geografia	3	3			
Storia			2	2	2
Filosofia			2	2	2
Matematica	3	3	2	2	2
Fisica			2	2	2
Scienze Naturali	2	2			
Storia dell'Arte	3	3	3	3	3
Religione Cattolica (o Attività Alternative)	1	1	1	1	1
<b>SEZIONE MUSICALE</b>	1^	2^	3^	4^	5^
Scienze Motorie e Sportive	2	2	2	2	2
Esecuzione e Interpretazione	3	3	2	2	2
Teoria, Analisi e Composizione	3	3	3	3	3
Storia della Musica	2	2	2	2	2
Laboratorio di Musica d'Insieme	2	2	3	3	3
Tecnologie Musicali	2	2	2	2	2

## Istruzione degli adulti

Le attività  
dell'educazione  
degli Adulti  
comprendono:

**Percorsi scolastici  
per il  
conseguimento  
del titolo di studio**

Percorsi finalizzati a favorire  
l'inserimento sociale e  
lavorativo di persone di  
recente immigrazione e/o a  
contenere il fenomeno  
dell'analfabetismo di ritorno

**Moduli finalizzati  
al conseguimento  
di competenze  
certificabili**

**Pacchetti  
formativi di breve  
durata rivolti ad  
esterni**

**Corsi post-  
diploma,  
IFTS, FSE**

# Strategie, metodi, criteri, contenuti, tempi

I dipartimenti sono  
“articolazioni  
funzionali del  
Collegio Docenti”

Attività dipartimenti:  
- Programmazioni  
- Saperi imprescindibili  
- Progettazione  
dipartimentale

I dipartimenti sono 3:  
Istruzione Professionale  
Tecnico della grafica  
Liceo

Nei dipartimenti  
vengono definiti  
strategie, metodi,  
criteri, contenuti,  
tempi

Alcuni obiettivi:  
-Orientare verso  
trasversalità  
-Individuare strategie  
collegiali e metodologie  
laboratoriali...



## RECUPERO

- I momenti dedicati al recupero sono distribuiti lungo tutto l'arco dell'anno e si distinguono in due tipi:

## PREVENZIONE INSUFFICIENZE

- PER LA PREVENZIONE DELLE INSUFFICIENZE SONO PREVISTI:
- Sportello per aree disciplinari
- Recupero in orario curricolare
- Recupero *in itinere*

## INSUFFICIENZE IN SEDE DI VALUTAZIONE FINALE

- PER GLI STUDENTI CHE IN SEDE DI VALUTAZIONE FINALE FACESSRO REGISTRARE INSUFFICIENZE SONO PREVISTI:
- Studio individuale in periodo di sospensione delle lezioni
- Supporto dello sportello
- Corsi di recupero nel periodo estivo
- Prova di verifica finale basata sul Protocollo dei saperi indispensabili.

**Criteria per il  
riconoscimento e  
l'attribuzione dei  
crediti scolastici**  
(D.P.R. 23/07/98,  
n. 323, art. 11, c.2)

**Tabella delle  
valutazioni  
disciplinari  
dei livelli di  
conoscenze/  
capacità/abilità**

**CRITERI DI  
VALUTAZIONE.**  
Sono definiti  
nei seguenti  
documenti:

**Credito  
formativo**  
(D.M . 452/98)

**Indicatori per la  
valutazione del  
comportamento**

# TIPOLOGIA DELLE VERIFICHE ADOTTATE

- In ottemperanza alle indicazioni della Circolare n. 94 del 18 ottobre 2011 vengono specificate e riportate sul sito dell'Istituto le tipologie delle verifiche adottate, suddivise per ordinamento scolastico, al fine di rendere il processo valutativo trasparente e coerente con gli obiettivi di apprendimento

# Attività di formazione e aggiornamento del personale scolastico

Nell'Istituto è attiva una continua riflessione sui metodi di insegnamento sia all'interno dei Dipartimenti che dei Consigli di Classe.

Tutto il personale può formarsi attraverso 2 canali:

## **ALL'INTERNO DELL'ISTITUTO:**

È attivo un servizio interno di formazione che organizza e finanzia corsi, seminari e altre attività su argomenti proposti da docenti e dal personale ATA e nel settore delle nuove tecnologie

**PROPOSTE ISTITUZIONALI PRESENTATE DA M.I.U.R., U.S.R. PER LA TOSCANA, I.N.D.I.R.E., I.N.VAL.S.I. E DA ALTRI ENTI E ASSOCIAZIONI PROFESSIONALI :**

Occasioni offerte dall'Ufficio Scolastico XI Ambito territoriale della provincia di Grosseto e da altri enti e associazioni professionali.

# L'istituto come sede operativa di agenzia formativa

L'AF nasce nel 2001 all'interno dell'Istituto professionale "L. Einaudi" e dal 2011 continua la sua attività nel Polo Bianciardi.

Estesa su tutto il territorio provinciale..

È dotata di uno *staff* di risorse umane, di locali, di strumentazioni adeguate.

## OBIETTIVI:

- Rafforzare professionalità proprio personale
- Consolidare presenza sul territorio
- Contribuire a crescita economica, sociale, culturale del territorio
- Migliorare efficacia servizio attraverso applicazione Sistema Gestione Qualità ISO 9001

# Organigramma della scuola

## ORGANI, RUOLI, COMPITI

### **STAFF DEL DIRIGENTE:**

- Collaboratori del DS:  
Favilli (Vicario),  
Baragiola
- Coordinamento Plessi:  
De Felice, Cesaroni,  
Merelli

### **ORGANI COLLEGIALI RAPPRESENTATIVI:**

Consiglio di Istituto:

**DOCENTI:** Frate, Baragiola,  
Rabagli, Favilli, Bonelli,  
Ruffini, Menchetti

**ATA:** Novembri

**GENITORI:** Berretti,  
Guastella, Pozzi,  
Soldateschi (Presidente)

**STUDENTI:** Cappelli,  
Nipelli, Rosi, Vaghegini

### **ORGANI COLLEGIALI TECNICI:**

- Collegio dei Docenti:  
tutti i docenti
- Consigli di Classe: tutti i  
docenti

# Servizi amministrativi e quelli tecnici e ausiliari

## TOTALE UNITÀ PER SEDI E RUOLI

**D.S.G.A.: DIRETTORE SERVIZI GENERALI AMMINISTRATIVI**

### SERVIZI AUSILIARI:

19 unità (16 a tempo pieno, 3 *part time*).

- Sede Via Pian D'Alma: n. 5
- Sede Via Brigate Partigiane: n. 2 + 1 p.t.
- Sede Piazza De Maria: n. 9 + 2 p.t.

### SERVIZI AMMINISTRATIVI:

8 unità.

- Ufficio Personale/Protocollo: n. 3
- Ufficio Contabilità: n. 2
- Ufficio Alunni: n. 2
- Ufficio Relazioni con il Pubblico: n. 1

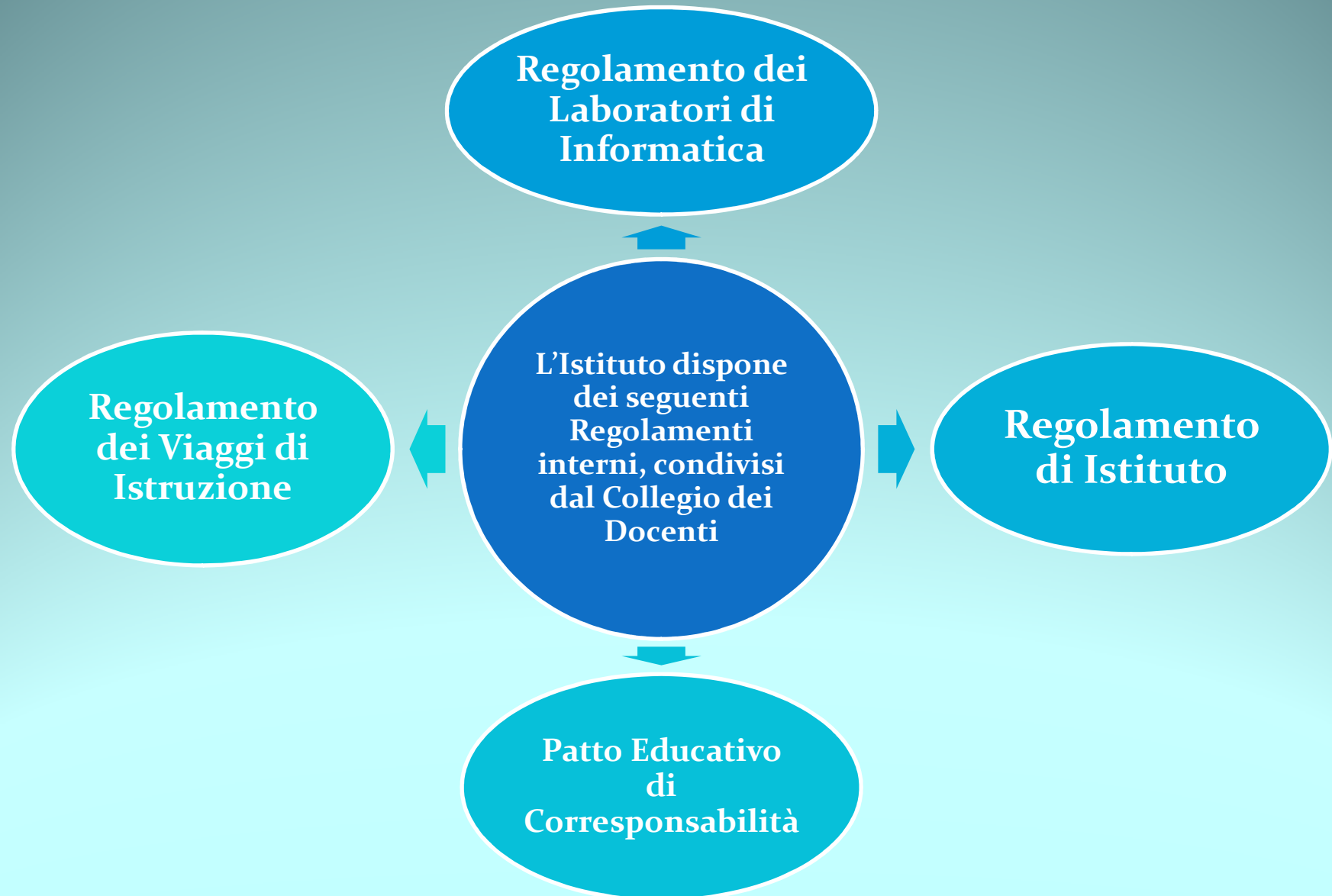
### SERVIZI TECNICI:

2 unità + 1 *part time*.

- Sede Piazza De Maria: n. 2
- Sede Via Pian D'Alma: n. 1 p.t.



# Regolamenti





# 3. VALUTAZIONE SISTEMATICA (AUTOVALUTAZIONE DI ISTITUTO)

CAF

- = *Common Assessment Framework*
- L'Istituto ha iniziato l'autovalutazione con il CAF, costituendo il Nucleo di valutazione, già operativo



VALeS

- = Valutazione e Sviluppo delle Scuole
  - L'Istituto è stato selezionato dal MIUR tra le scuole che prenderanno parte dall'a.s. 2012-2013 al progetto
- Si tratta di un progetto sperimentale per individuare criteri, strumenti e metodologie per la valutazione esterna delle scuole e dei Dirigenti Scolastici
- La sperimentazione è triennale e prevede un finanziamento *ad hoc*.