

I.C. "ALFIERI-GARIBALDI" – FOGGIA

**GIORNATA MONDIALE DELLA
CONSAPEVOLEZZA DELL'AUTISMO 2019**



GIORNATA MONDIALE DELLA CONSAPEVOLEZZA DELL'AUTISMO 2019



Il 2 aprile si celebra la Giornata mondiale della consapevolezza dell'autismo, istituita dalle Nazioni Unite nel 2007 per fare opera di sensibilizzazione in tutto il mondo

promuovendo

- **la ricerca**
- **il miglioramento dei servizi**

e contrastando

- **la discriminazione**
- **l'isolamento**

di cui ancora sono vittime le persone autistiche e i loro familiari



DISTURBI DELLO SPETTRO AUTISTICO

Deficit persistente nella comunicazione sociale e nell'interazione sociale in molteplici contesti



COSA SONO REALMENTE I DISTURBI DELLO SPETTRO AUTISTICO?



Non si possono accomunare tutte le
persone con autismo

Ogni persona ha caratteristiche proprie
È UN ESSERE UNICO IRRIPETIBILE



10 cose che ogni bambino con autismo vorrebbe che tu sapessi



- 1. Io sono un bambino**
- 2. I miei sensi non si sincronizzano**
- 3. Distingui tra ciò che non voglio fare (scelgo di non fare) e ciò che non posso fare (non sono in grado di fare).**
- 4. Concentrati e lavora su ciò che posso fare, anzichè su ciò che non posso fare**
- 5. Sono un pensatore concreto, interpreto il linguaggio letteralmente e ho difficoltà ad immaginare**

10 cose che ogni bambino con autismo vorrebbe che tu sapessi



- 6. Fammi vedere: io ho un linguaggio visivo**
- 7. Fai attenzione ai modi in cui cerco di comunicare**
- 8. Aiutami nelle interazioni sociali**
- 9. Cerca di comprendere cosa provoca le mie crisi**
- 10. Amami incondizionatamente**





QUALI SONO LE CAUSE DEL DISTURBO DELLO SPETTRO AUTISTICO?

Le cause dell' autismo **non sono ancora del tutto conosciute**, ma molti esperti concordano sul fatto che sono coinvolti **fattori *genetici e ambientali*** (tossine, elementi chimici o altri elementi dannosi)



SVILUPPO INTELLETTIVO



Solo nel 30% dei casi si osserva un **funzionamento cognitivo nei limiti della norma**

Nel restante **70%** è presente un **ritardo cognitivo inferiore ai limiti della norma**

SESSO

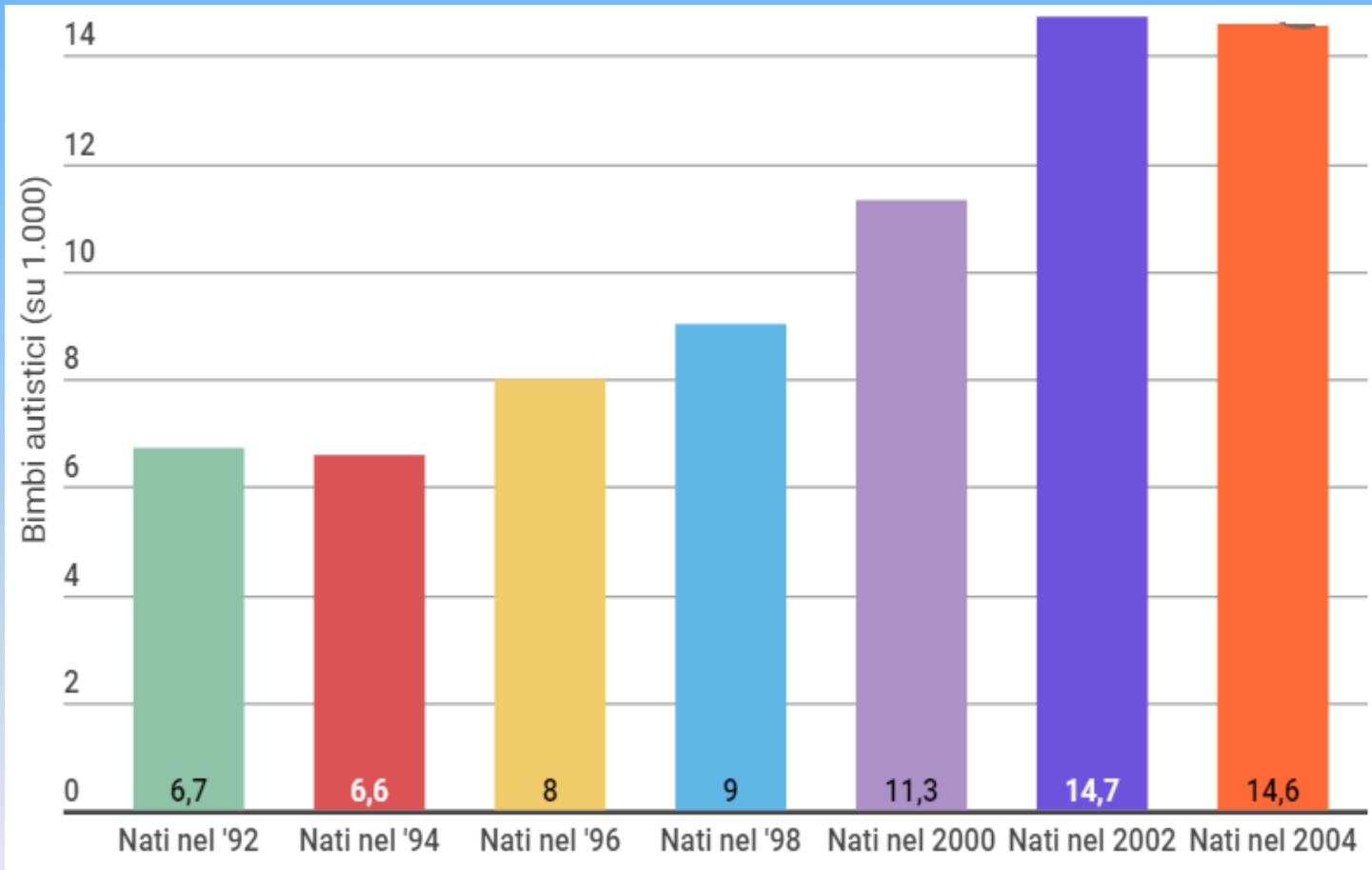
Nel caso dei disturbi dello spettro autistico, **la frequenza è ben quattro volte maggiore negli uomini rispetto alle donne**

i ricercatori suggeriscono che il **cervello femminile sia più tollerante alle alterazioni genetiche di quello maschile**

GIORNATA MONDIALE DELLA CONSAPEVOLEZZA DELL'AUTISMO 2019



AUMENTO CASI AUTISMO



**FATTORI
AMBIENTALI**

COSA E' REALMENTE LA SINDROME DELLO SPETTRO AUTISTICO?



L'autismo è una sindrome dello sviluppo neurologico, caratterizzato da:

- difficoltà nella comunicazione
- difficoltà nell'interazione sociale
- interessi e comportamenti limitati e ripetitivi



GIORNATA MONDIALE DELLA CONSAPEVOLEZZA DELL'AUTISMO 2019



La prima diagnosi può essere fatta intorno ai **due anni** di età, anche se alcuni segnali si possono cogliere precocemente



GIORNATA MONDIALE DELLA CONSAPEVOLEZZA DELL'AUTISMO 2019



Le persone con autismo presentano

NUMEROSI PUNTI DI FORZA

- **Spesso predisposizione nell'uso dei sistemi informatici**
- **Abilità nell'individuazione dei piccoli dettagli**
- **Precisione**
- **Abilità visuo-spaziali (es. puzzle)**
-

GIORNATA MONDIALE DELLA CONSAPEVOLEZZA DELL'AUTISMO 2019



Le persone con autismo presentano

DIFFICOLTÀ NELLA COMUNICAZIONE

I genitori di bambini con autismo spesso iniziano a rendersi conto che il proprio figlio ha qualche problema proprio per il **mancato o ritardato sviluppo del linguaggio**

Molte persone con autismo non sviluppano il linguaggio vocale



GIORNATA MONDIALE DELLA CONSAPEVOLEZZA DELL'AUTISMO 2019



Le persone con autismo presentano

DIFFICOLTÀ NELL'INTERAZIONE SOCIALE

**Desiderano interagire con gli altri,
ma, spesso, la loro attenzione non è
prioritariamente diretta verso gli
stimoli sociali**

Per fare un esempio, un'attività che stanno svolgendo li può portare a non prestare alcuna attenzione alla voce di una persona che li chiama

**Ogni bambino/a ragazzo/a è
“unico”, non vi sono regole fisse**

Carlaaaa



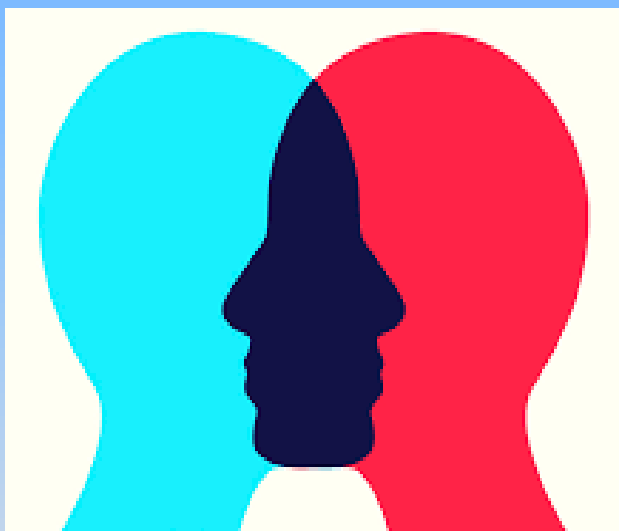


Le persone con autismo presentano

DIFFICOLTÀ NELL'INTERAZIONE SOCIALE

Inoltre, bambini/e ragazzi/e autistici devono affrontare problemi di **COMPRESIONE EMPATICA**: vi sono grandi difficoltà per loro nel capire che cosa sentono, pensano, provano gli altri...

**Ogni bambino/a ragazzo/a è
“unico”, non vi sono regole fisse**



GIORNATA MONDIALE DELLA CONSAPEVOLEZZA DELL'AUTISMO 2019



Le persone con autismo mostrano molte forme di **comportamento ripetitivo** come:

- la **STEREOTIPIA**; ad esempio, la mano svolazzante o il dondolio della testa
- la disposizione degli oggetti in pile o linee
- la resistenza al cambiamento; per esempio, insistendo sul fatto che i mobili non debbano essere spostati
- **Comportamento ritualistico**; ad esempio, una alimentazione immutabile e un rituale nella vestizione
- **Comportamento limitato**; ad esempio, l'attenzione ad un unico programma televisivo, ad un unico giocattolo o ad un gioco in particolare



PARTICOLARITÀ SENSORIALI

Le persone appartenenti allo Spettro Autistico **percepiscono la realtà, attraverso i canali sensoriali in modo diverso dalle persone “tipiche”**





PARTICOLARITÀ SENSORIALI



- **Ipersensibilità ad alcuni suoni o rumori** (alcune voci, alcuni rumori di sottofondo possono essere percepiti come assordanti)

**Ogni bambino/a ragazzo/a è
“unico”, non vi sono regole fisse**

GIORNATA MONDIALE DELLA CONSAPEVOLEZZA DELL'AUTISMO 2019



PARTICOLARITÀ SENSORIALI

- **Ridotta o eccessiva sensibilità tattile** (fastidio al tocco, ad alcuni tessuti, alle etichette degli indumenti, alla consistenza di un certo cibo nel palato, indifferenza per il caldo o il freddo)



**Ogni bambino/a ragazzo/a è “unico”,
non vi sono regole fisse**

GIORNATA MONDIALE DELLA CONSAPEVOLEZZA DELL'AUTISMO 2019



PARTICOLARITÀ SENSORIALI

Ipersensibilità agli stimoli visivi (percezione dell'intermittenza di alcune luci, come il neon, sensazione di accecamento rispetto ad alcuni riflessi del sole,..)

**Ogni bambino/a ragazzo/a è
“unico”, non vi sono regole fisse**

GIORNATA MONDIALE DELLA CONSAPEVOLEZZA DELL'AUTISMO 2019



LE PERSONE CON AUTISMO NON SONO AGGRESSIVE

ma possono manifestare **comportamenti disfunzionali** (ad esempio, **lesionismo** e/o **autolesionismo**), a **causa del DISAGIO** che deriva dalle loro **difficoltà, soprattutto**

**DALLA DIFFICOLTÀ NEL
COMPRENDERE GLI ALTRI E LA
REALTÀ E NEL FARSI
COMPRENDERE**

PERCHÉ L'AUTISMO È BLU



BLU Come il **colore** che **Picasso** utilizzò per le sue opere in un periodo cupo e travagliato della sua esistenza



BLU Come il **mare** quando si va troppo in giù – la *profondità* –, o come la **notte** quando tutto diventa buio





PERCHÉ L'AUTISMO È BLU

BLU non è nero ma non è neanche azzurro

...e le famiglie con persone con autismo stanno lì in mezzo, in un sentiero fatto di fatiche quotidiane, di desiderio di capire e di speranza



**Blu è la nostra consapevolezza
sull'Autismo, che spesso ha le tinte
forti della paura e del pregiudizio**